

# Jak poprawnie przygotować plik zakładki do druku?



- ! Spad w każdym pliku jest obowiązkowy i powinien wynosić conajmniej 2 mm na jedną stronę.  
Tzn. Jeżeli zakładka ma wynosić 40x200mm po rozłożeniu,  
to jej format brutto z 2mm spadem będzie wynosić 44x204mm  
zakładke do druku przygotowujemy po rozłożeniu(!),
- ! Format pliku pdf,
- ! Kolorystyka CMYK,
- ! Plik wektorowy lub spłaszczony conajmniej 300dpi,
- ! Plik przesyłamy bez nałożonego wykrojnika i wyśrodkowany na stronie.

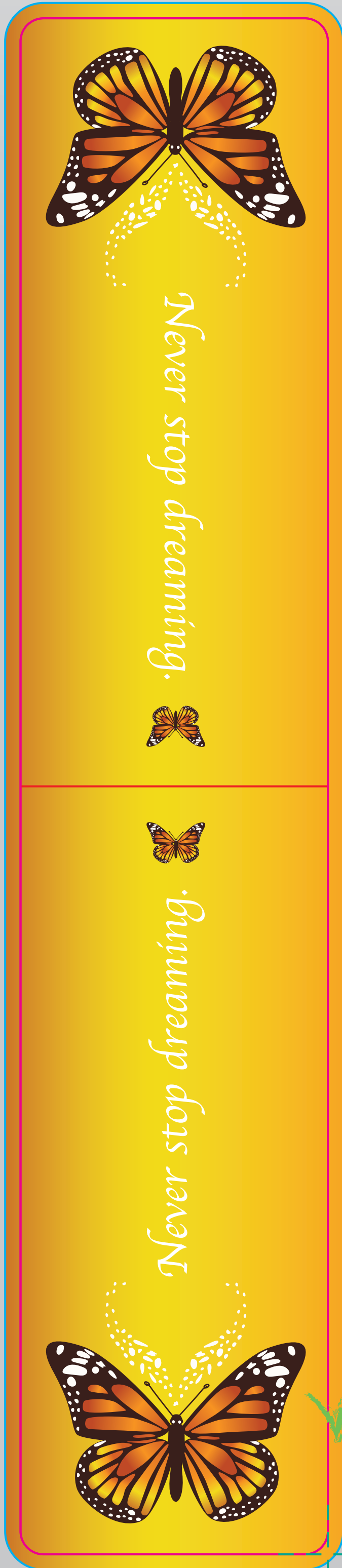
Legenda:

- linia cięcia / rozmiar netto
- bigowanie
- rozmiar brutto
- spad

## PRZYKŁADY:

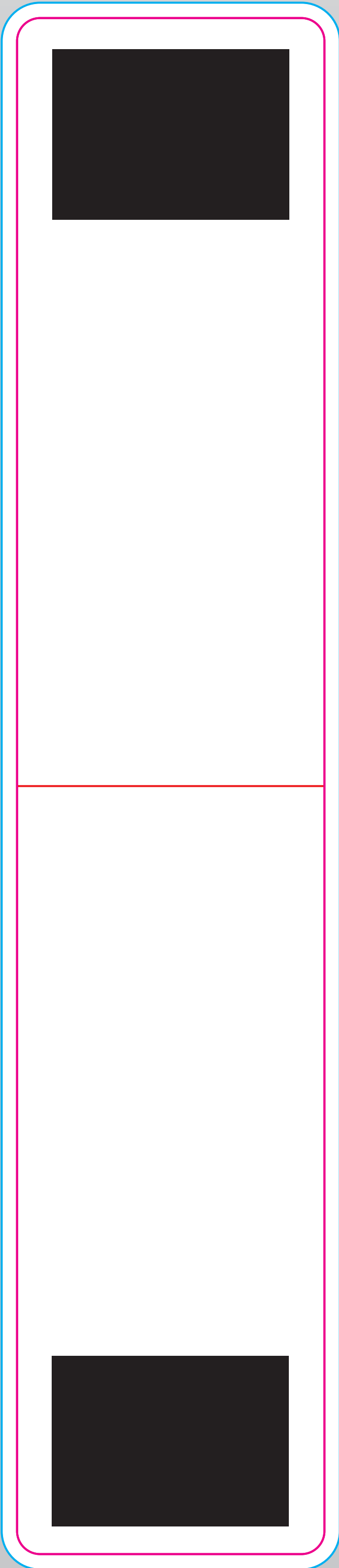
DOBRZE ✓

Przód

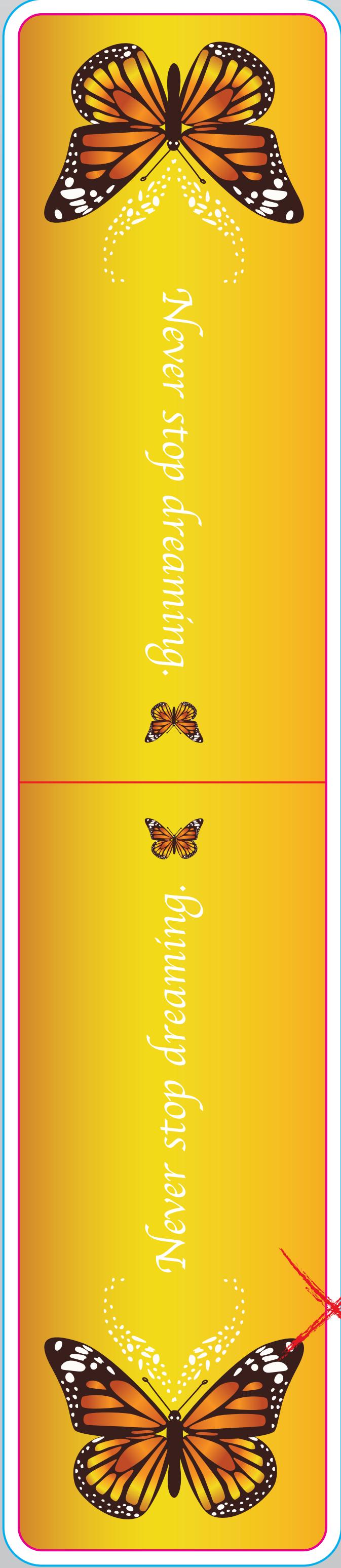


Spad

Tył



ŹLE ✗



brak  
spadu

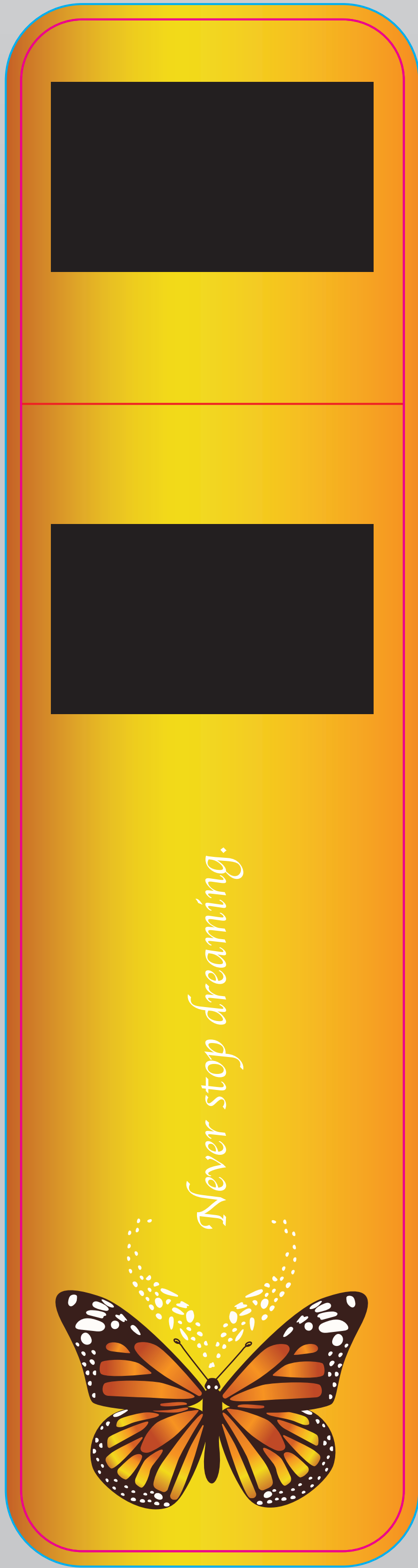
# PRZYKŁADY:

DOBRE ✓

Przód



Tył



Złożona, po obcięciu



Spad

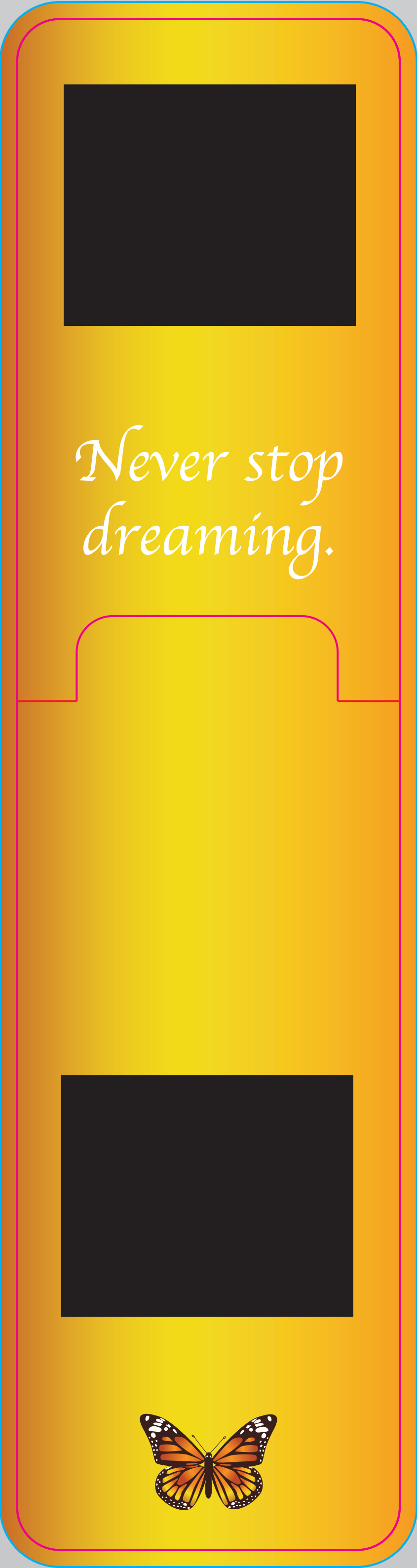
# PRZYKŁADY:

DOBRE 

Przód



Tył



Złożona, po obcięciu



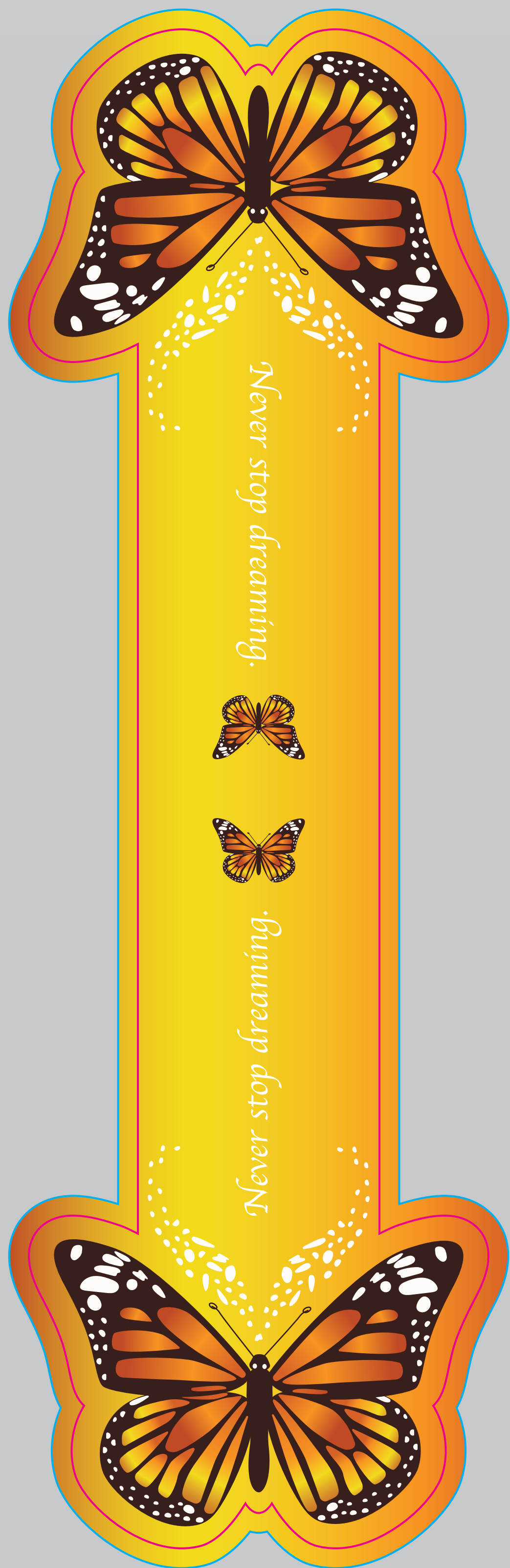


# PRZYKŁADY:

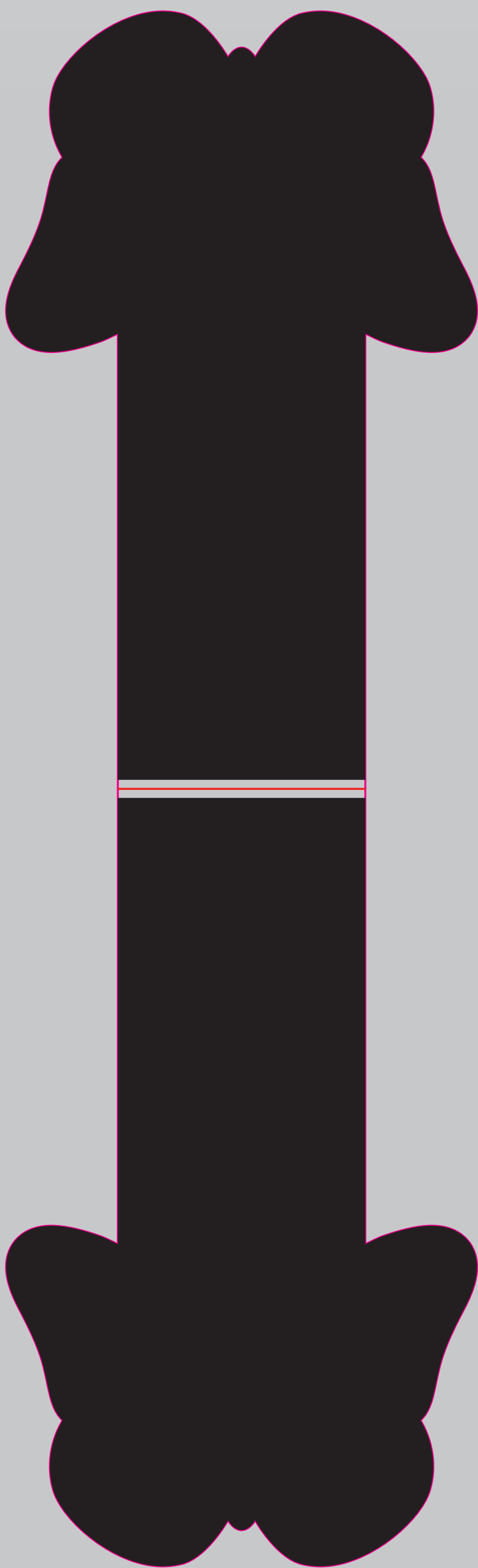
DOBRE ✓

Zakładka z folią magnetyczną pod całością

Przód



Tył



Złożona, po obcięciu



# PRZYKŁADY:

**ŹLE** ✗

Przód po rozłożeniu



Nieodbity wzór

Tył po rozłożeniu



Napis zasłonięty przez magnes

Złożona, po obcięciu



efekt: wzór do góry nogami po złożeniu

efekt: napis zasłonięty przez zakładkę po złożeniu